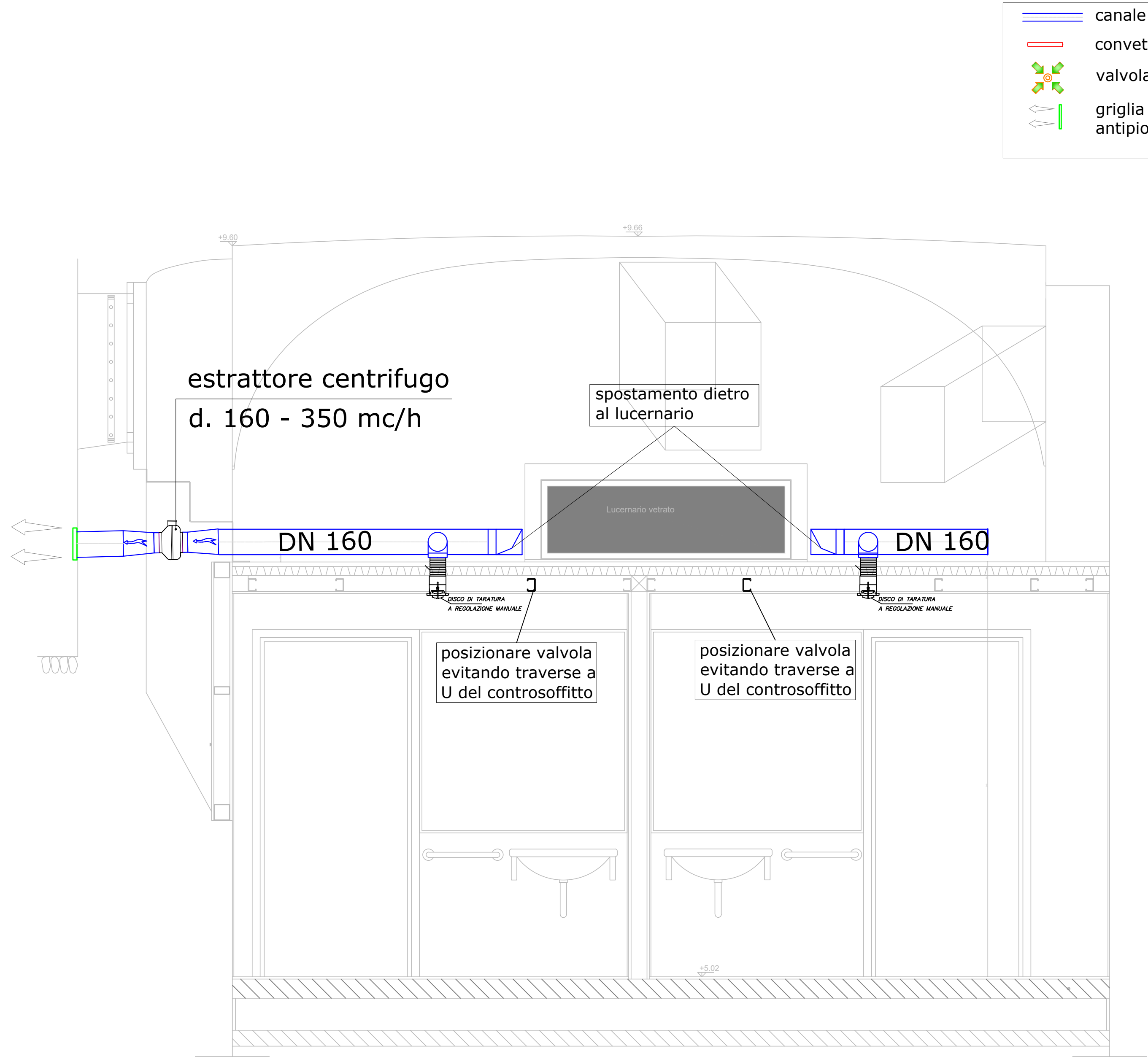
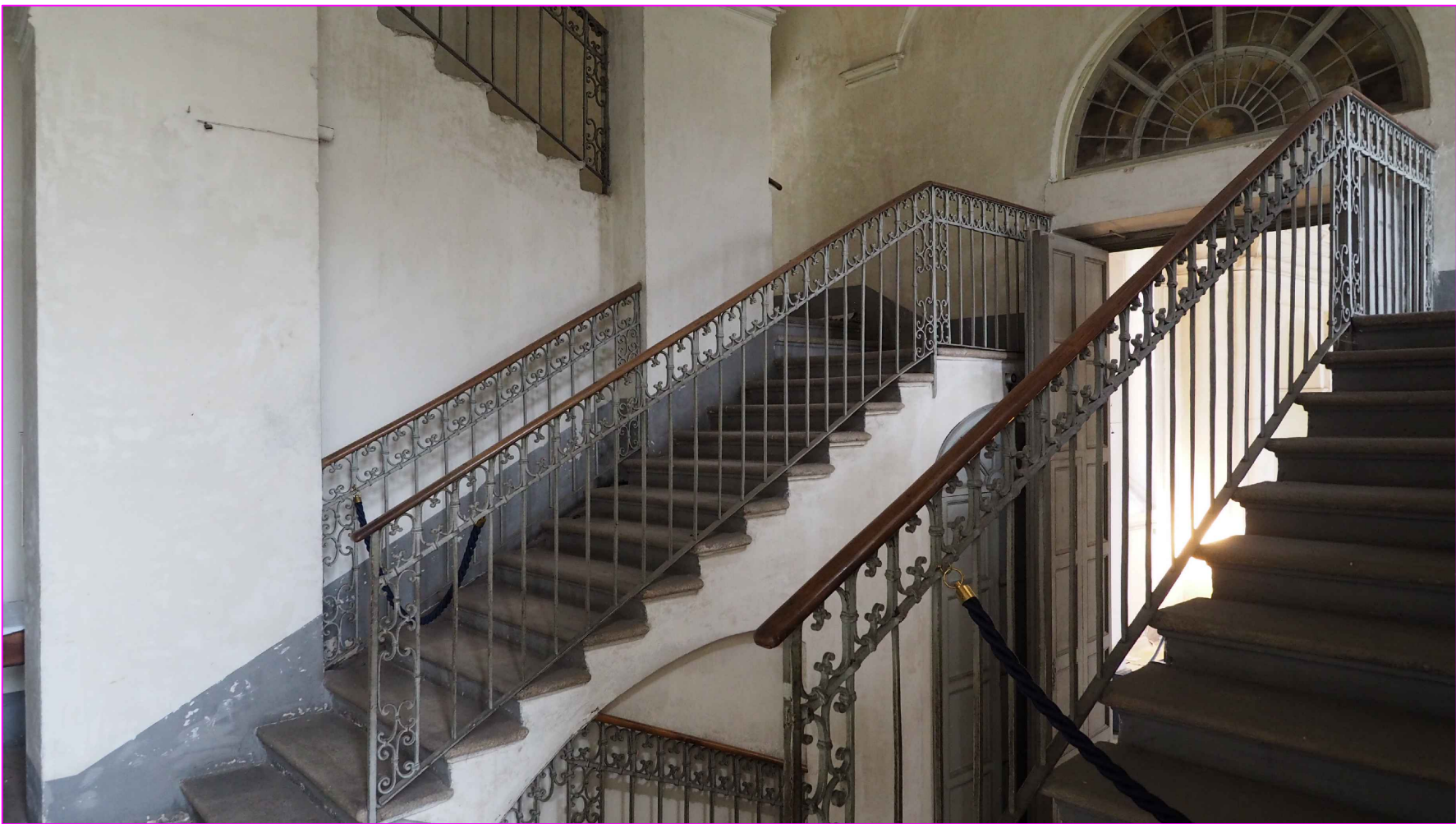
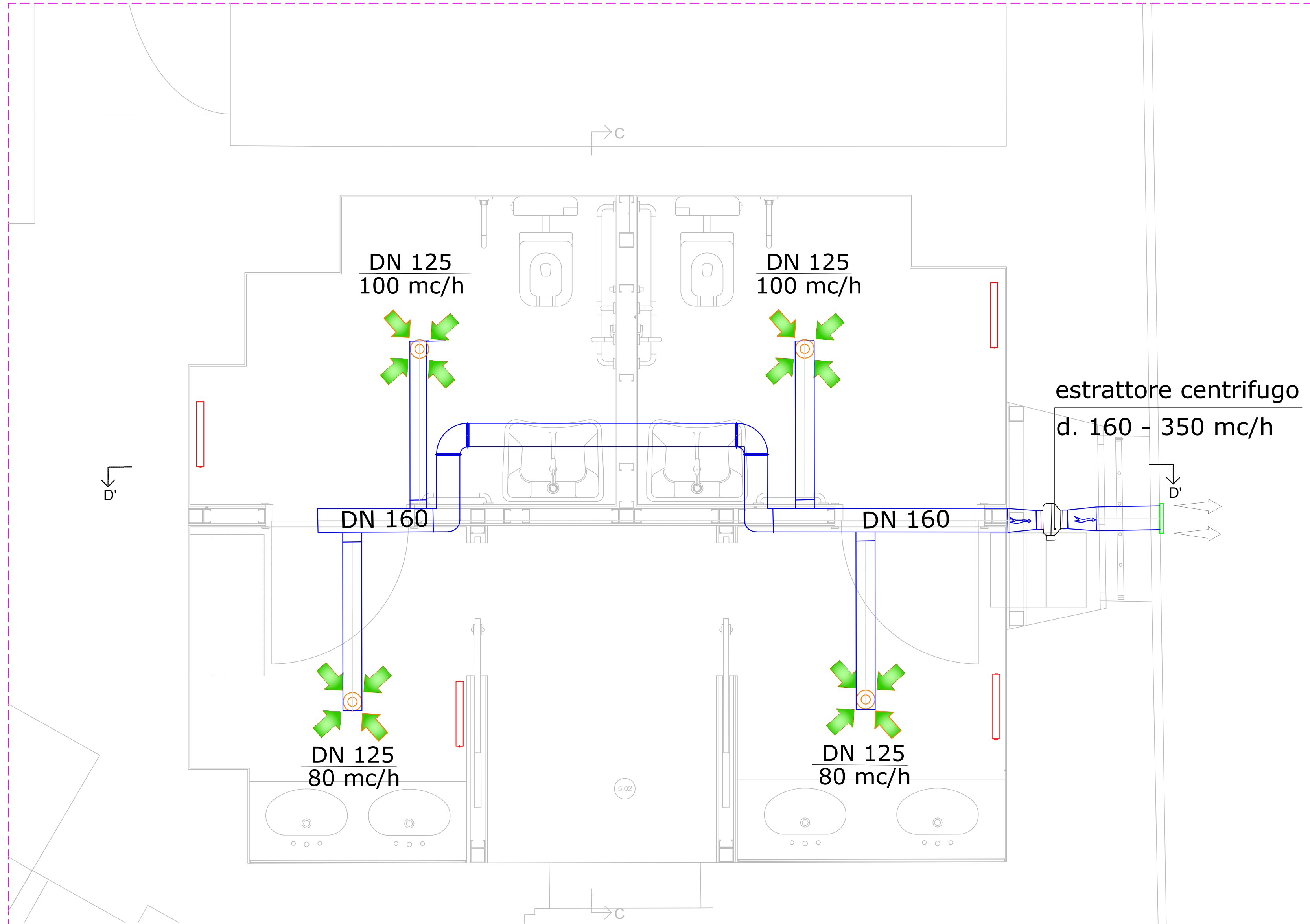


SEZIONE D-D'



- canale spiroidale in lamiera zincata
- convettore elettrico 750 W
- valvola di ventilazione in PVC
- griglia in alluminio con profilo antipioggia 300 x 200 passo 25





COMUNE DI NICHELINO (TO) - REGIONE PIEMONTE

FONDAZIONE ORDINE MAURIZIANO

PIANO STRATEGICO "Grandi progetti beni culturali" - D.M. 1 agosto 2022
rep n. 309 - Programmazione risorse 2023 - CUP F19D22001140001

LOTTO A SCALA JUVARRIANA, GALLERIA E ATRIO DI PONENTE



MINISTERO DELLA CULTURA

Piano Strategico GBC

COMMITENZA E PROPRIETA':
FONDAZIONE ORDINE MAURIZIANO
Piazza Principe Amedeo, 7 - Stupinigi, Nichelino (TO)
LEGALE RAPPRESENTANTE: Avv. Licia Mattioli

RESPONSABILE UNICO DEL PROGETTO:
ARCH. LUIGI VALDEMARIN

COORDINAMENTO E PROGETTAZIONE
ARCHITETTONICA E DI RESTAURO:
ARCH. CONS. CHIARA MOMO,
Corso Bernardino Telesio, 99, Torino
con PROF. ARCH. MAURIZIO MOMO,
Piazza Carlo Emanuele II, 17b, Torino

PROGETTAZIONE STRUTTURALE: ING. CHIAFFREDO NOVARESE,
Via Cuneo, 21, 12033 Moretta (Cn)

PROGETTAZIONE IMPIANTI FLUIDOMECCANICI: DOTT. ALBERTO MILANOLI
Corso Galileo Ferraris, 99, 10128 Torino

PROGETTAZIONE IMPIANTI ELETTRICI: PER.IND. MICHELE CARIA,
Via Reguzzoni, 19, 10094 Giaveno (To)

COORDINAMENTO SICUREZZA: ARCH. ROBERTO BAFFERT,
Corso Bernardino Telesio, 99, Torino

PROGETTO ESECUTIVO

OGGETTO: IMPIANTO DI ESTRAZIONE ARIA E RISCALDAMENTO NUOVI SERVIZI

DATA: Aprile 2025

M03

WARNING:
I disegni, le specifiche e il resto del materiale (che in questa notazione e' stato complessivamente chiamato "il Materiale") sono oggetto del copyright e conseguentemente protetti da leggi italiane ed internazionali. Qualunque riproduzione, adattamento o altro uso del Materiale senza il consenso scritto dal Prof. Arch. Maurizio Momo e dall'Arch. Chiara Momo, costituirà una violazione di queste leggi e colui che non le rispetterà sarà passibile di sanzioni civili ed azioni legali. Le dimensioni scritte hanno la precedenza sulle dimensioni in scala. Qualunque cambiamento fatto dall'impresa dovrebbe essere documentato ed inoltrato a questo ufficio per essere approvato. L'impresa dovrebbe verificare tutte le principali dimensioni in loco e notificare immediatamente qualsiasi discrepanza. Gli Shop drawings devono essere mandati a quest'ufficio per essere approvati prima dell'effettiva messa in opera. L'impresa deve assicurarsi che il disegno sia stato emesso prima di cominciare il lavoro.